

岩槻図書館開館カレンダー

4月						
日	月	火	水	木	金	土
1	2	3	4	5	6	7
×	■	■	■	■	■	▲
8	9	10	11	12	13	14
×	●	●	●	●	●	▲
15	16	17	18	19	20	21
×	●	●	●	●	●	▲
22	23	24	25	26	27	28
×	●	●	●	●	●	▲
29	30					
×	×					

5月						
日	月	火	水	木	金	土
		1	2	3	4	5
		●	●	×	×	×
6	7	8	9	10	11	12
×	●	●	●	●	●	▲
13	14	15	16	17	18	19
×	●	●	●	●	●	▲
20	21	22	23	24	25	26
×	●	●	●	●	●	▲
27	28	29	30	31		
×	●	●	●	●		

6月						
日	月	火	水	木	金	土
					1	2
					●	▲
3	4	5	6	7	8	9
×	●	●	●	●	●	▲
10	11	12	13	14	15	16
×	●	●	●	●	●	▲
17	18	19	20	21	22	23
×	●	●	●	●	●	▲
24	25	26	27	28	29	30
×	●	●	●	●	●	▲



開館時間

- 9:00-21:00 (通常平日)
- ▲ 9:00-15:00 (通常土曜)
- 9:00-19:00 (短縮平日)
- × 閉館

変更される場合がありますので、最新情報をご確認ください

- ⇒ 目白大学岩槻図書館 HP
- ⇒ トレタ改訂版 (館内配布)

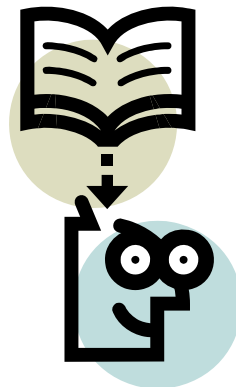


新年度も図書館をご利用ください！

本を読んだり、DVDを見たり、勉強したり…と、
いつもたくさんの皆様にご利用いただいている図書館。
「図書館でできること」を知っていれば、もっともっと便利になります！

★★★ 図書館でできること ★★★

- 誰かが借りている本の予約
- 他キャンパスの本の取寄
- 読み終わっていない本の期限延長（1～3年生のみ）
- 長期実習のさいの、本の長期貸出
- 図書館にない本のリクエスト
- 論文のコピー取り寄せ（「文献複写申込」）
- 各種データベースの検索、雑誌記事の本文入手
- データベースやシステムの使い方の質問
- 自宅や遠隔地でデータベースやシステムを使う
- 研究に必要な資料の入手に関する相談
- 要望などの投書



方法がわからないときは、図書館カウンターへお気軽におたずねください。説明リーフレットもありますので、ぜひお持ち帰りください。

文献複写・貸借申込のご案内

電子ジャーナルや、目白大学にはなく、
「読めない…」「手に入らない…」とあきらめている雑誌論文がありませんか？
⇒ そんなときは、「コピーの取寄せ」ができます！
※本の場合は現物取寄せができる場合もあります。

★ 蔵書検索 (Meji-ctas) 画面内のリクエストサービス「文献複写・貸借申込み」メニューよりお申込みください。

ログイン後、注意事項をよく読んで手続きしてください。(料金は各自で負担となりますのでご注意ください。受付後のキャンセルはできません。)

- 文献到着までの期間
約1週間程度
(余裕を持ってお申し込みください。)

