

## 2018年度卒業生 卒業生アンケート 結果(公開用)

目白大学教育研究所 IR 部門

### 1. 目的

卒業生アンケートは平成27年度以降、毎年度紙媒体で実施している。4回目となる2018年度卒業生アンケートは、以下の2つを目的に実施した。

- ① 卒業生にこれまでの学生生活を振り返ってもらい、大学での学修や生活に対する満足度を知ることによって、今後の教育や学生生活のサポートに活用すること。
- ② 経年での変化を見ることを通じて、諸施策による改善状況を見ること。

### 2. 方法

- |           |               |   |
|-----------|---------------|---|
| (1)調査対象   | 2018年度目白大学卒業生 | 1,206名  |
| (2)調査日・場所 | 新宿キャンパス：      | 2019年3月25日(月)<br>各学科学位授与会場にて  |
|           | さいたま岩槻 CP：    | 理学療法学科： 2019年2月25日(月)<br>作業療法学科： 2019年2月26日(火)<br>言語聴覚学科： 2019年2月18日(月)<br>看護学科： 2019年2月5日(火) |

### 3. 集計結果の概要

#### (1) 回答者の所属及び性別

表3-1：学科ごとの回答者数と学科ごとの回答率

		回答者実数	(卒業生数)	回答率
人間	心理カウンセリング学科	89	98	90.8%
	人間福祉学科	70	81	86.4%
	子ども学科	123	135	91.1%
	児童教育学科	49	52	94.2%
社会	社会情報学科	84	101	83.2%
	メディア表現学科	104	115	90.4%
	地域社会学科	70	80	87.5%
経営	経営学科	74	99	74.7%
外国語	英米語学科	55	71	77.5%
	中国語学科	10	11	90.9%
	韓国語学科	62	68	91.2%
	日本語・日本語教育学科	25	31	80.6%
保健医療	理学療法学科	70	73	95.9%
	作業療法学科	49	53	92.5%
	言語聴覚学科	36	36	100.0%
看護	看護学科	91	102	89.2%
	未記入	0	0	-
合計		1061	1206	88.0%

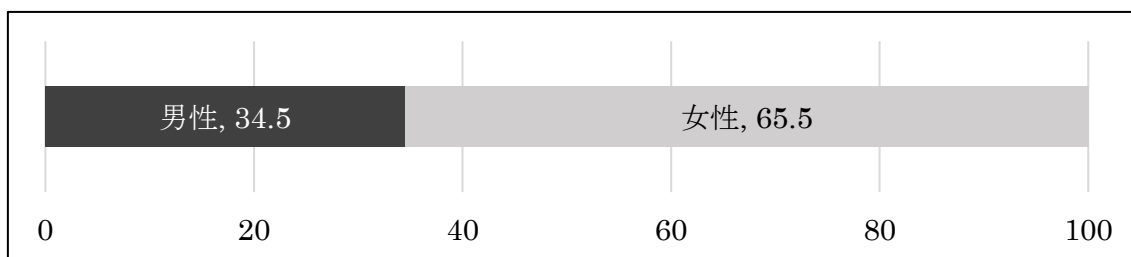


図3-1：回答者の男女比(n=1,077)

(2) 教育に関する満足度

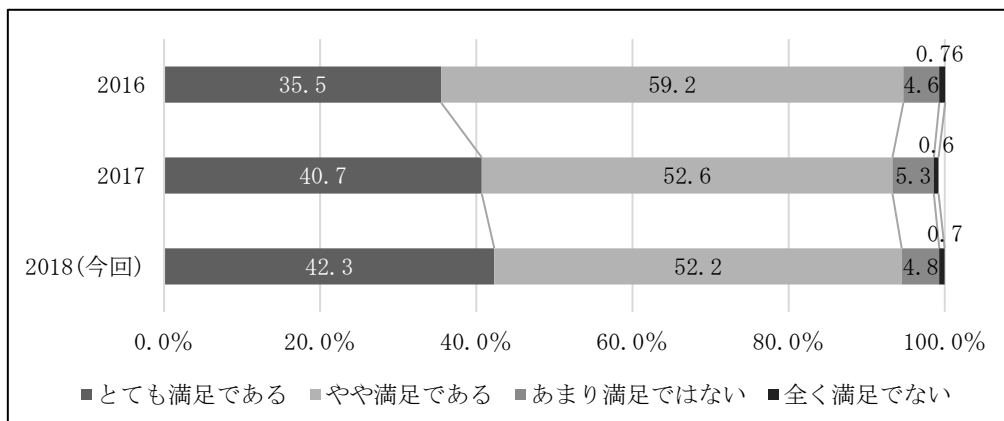


図 3 - 2 : 教育に対する満足度

(3) サークルや奨学金などの学生生活への支援に対する満足度

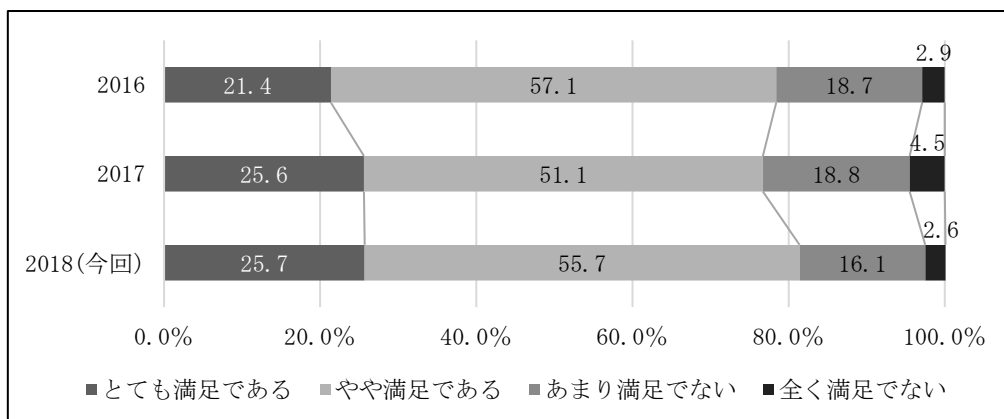


図 3 - 3 : サークルや奨学金などの学生生活への支援に対する満足度

(4) 就職活動への支援・進路に関する満足度

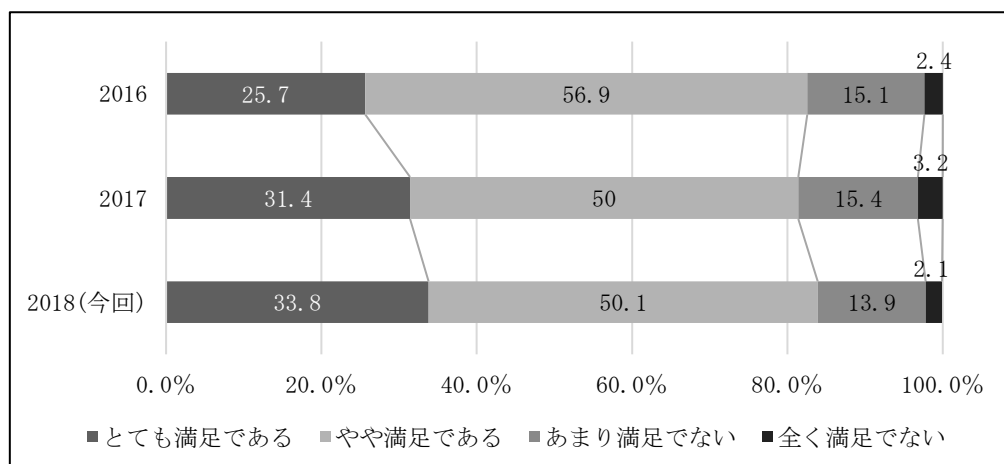


図 3 - 4 : 就職活動への支援に対する満足度

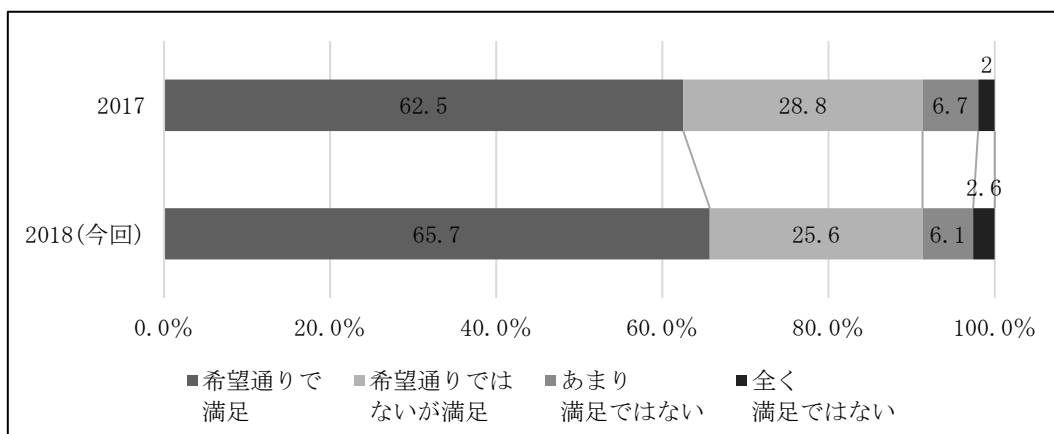


図 3-5 : この 4 月からの進路への満足度

(5) 施設・設備に関する満足度

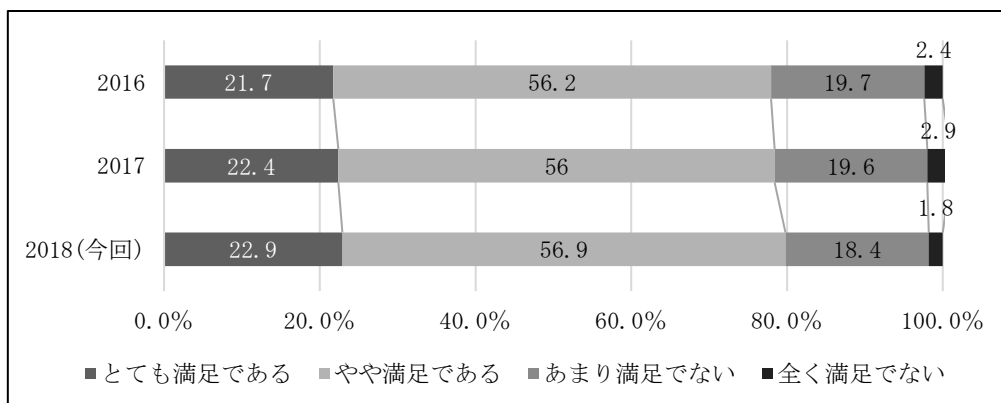


図 3-6 : 施設・設備に関する満足度 (全体)

(6) 学生生活全体の満足度

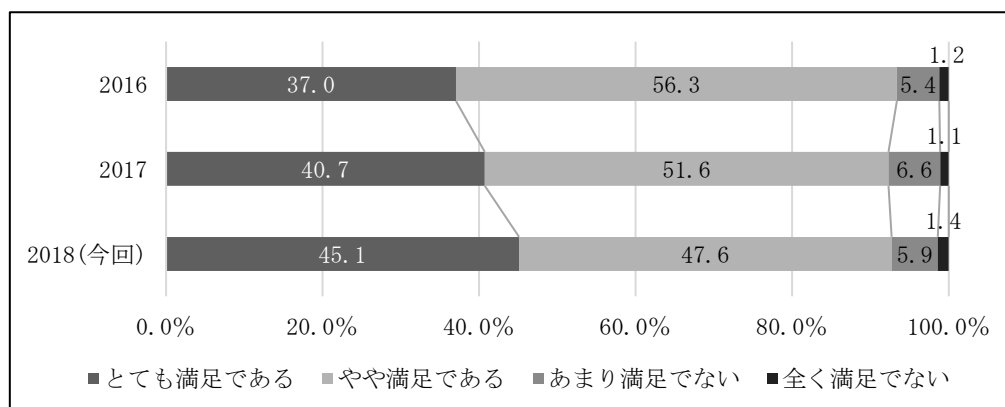


図 3-8 : 学生生活全体に対する満足度

(7) 向上した知識・能力

表 3-4 : 向上した知識・能力 (複数回答可) の結果

在学中に向上したと思う知識・能力 (複数回答可)	2018(今回)		↑	2017		2016	
	(降順)	割合		(降順)	割合	(降順)	割合
コミュニケーション能力	1	45.9	↑	1	39.8	1	41.1%
協調性・チームワーク力	2	41.2	↑	3	34.5	3	37.3%
専門分野や学科の知識・技術	3	41.1	↑	2	36.9	2	37.6%
社会人としてのマナー・常識	4	26.6	↑	4	24.6	4	28.0%
パソコンや各種情報機器の操作	5	26.1	↑	5	23.6	5	24.1%
プレゼンテーション能力	6	25.2	↑	6	23.1	7	20.8%
幅広い教養	7	24.4	↑	7	21.8	6	21.0%
学ぶ意欲	8	22.5	↑	8	19	9	19.5%
主体性・積極性	9	19.3	↑	9	15.7	8	19.7%
生活の自己管理能力	10	17.5	↑	12	13.2	11	14.2%
異文化に対する理解・知識	11	17.5	↑	10	15.7	10	15.0%
文章表現力	12	16.8	↑	11	13.9	15	10.3%
論理的・批判的に考える能力	13	14.7	↑	13	12.6	12	12.0%
外国語の能力	14	13.1	↑	14	12.5	14	10.5%
リーダーシップ	15	11.9	↑	15	9.6	13	10.6%

※表中「↑」は、数値が昨年度よりも上がったものである。

(8) 授業外での学修時間

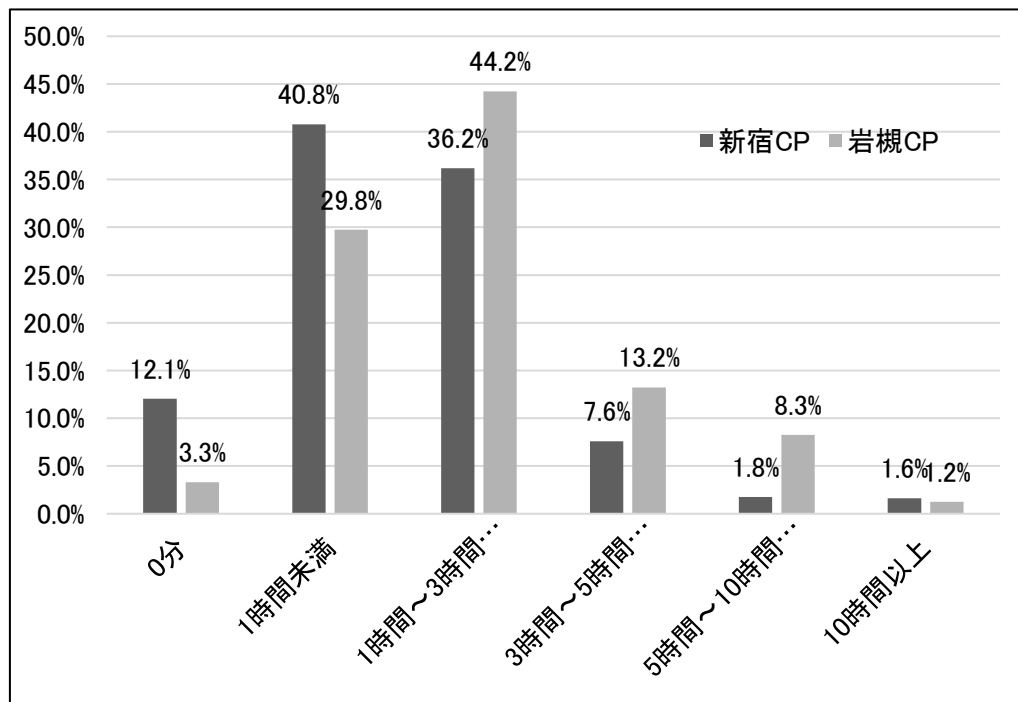


図 3-10 1週間あたりの学修時間

以上